

30.11.2021

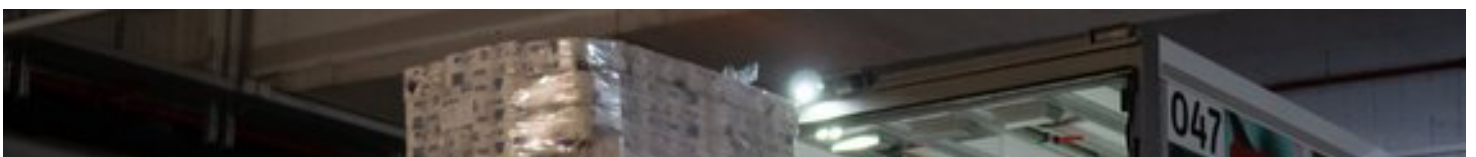
"Goldene Hand" für Logistik Mitte

Berufsgenossenschaft verleiht dem REWE-Fuhrpark bedeutenden Präventionspreis

Autor:in
Anja Loewe
Pressesprecherin



Das "Safety Light" befindet sich an der inneren Ladebordwand. Foto: BGHW / FINGADO GmbH





Mit dem ausgezeichneten "Safety Light" sollen Unfälle beim Be- und Entladen vermieden werden. Foto: BGHW / FINGADO GmbH

Die Logistik der REWE Region Mitte ist von der Berufsgenossenschaft Handel und Warenlogistik (BGHW) mit dem Präventionspreis „Goldene Hand“ ausgezeichnet worden – dem bedeutendsten Preis für sichere und gesunde Arbeitsplätze für Handel und Warenlogistik in Deutschland. Prämiert wurde das „Safety Light“ für Lkw- Ladebordwände, das die Logistikmitarbeiter Uwe Dörrbecker, Qualitätsbeauftragter im REWE-Fuhrpark Breuna/Wolfhagen, und Willi Auth, Arbeitssicherheit REWE Mitte, eigenständig entwickelt haben.

Das LED-Licht ist an der linken und rechten Innenseite der Ladebordwand angebracht und markiert deren Kante. Damit sollen Abstürze von der ausgeklappten Landebordwand verhindert werden, beispielsweise beim Be- und Entladen des Lkw.

„Gerade jetzt im Winter, wenn es länger dunkel ist, ist diese Beleuchtung ein sehr gutes Hilfsmittel zum Schutz unserer Mitarbeitenden“, meint REWE-Fuhrparkleiter Carsten Bayer. Von der BGHW ausgezeichnet wurde der Prototyp. Künftig sollen im REWE-eigenen Fuhrpark der Region Mitte aber alle neuen Lkw oder neu beschaffte Ladebordwände mit dem „Safety Light“ ausgestattet.

Die hochkarätige Jury, bestehend aus Verantwortlichen der BGHW, wählte aus 100 eingereichten Präventions-Ideen die Besten in vier unterschiedlichen Kategorien aus. Die REWE Logistik Mitte war einer der vier Hauptgewinner. „Mit dem Hauptpreis in den jeweiligen Kategorien zeichnen wir in diesem Jahr Unternehmen aus, die sich im besonderen Maße für sichere und gesunde Arbeitsplätze eingesetzt haben“, sagte Dr. Klaus Schäfer, Präventionsleiter der BGHW anlässlich der feierlichen hybriden Preisverleihung im Mannheimer Rosengarten.

