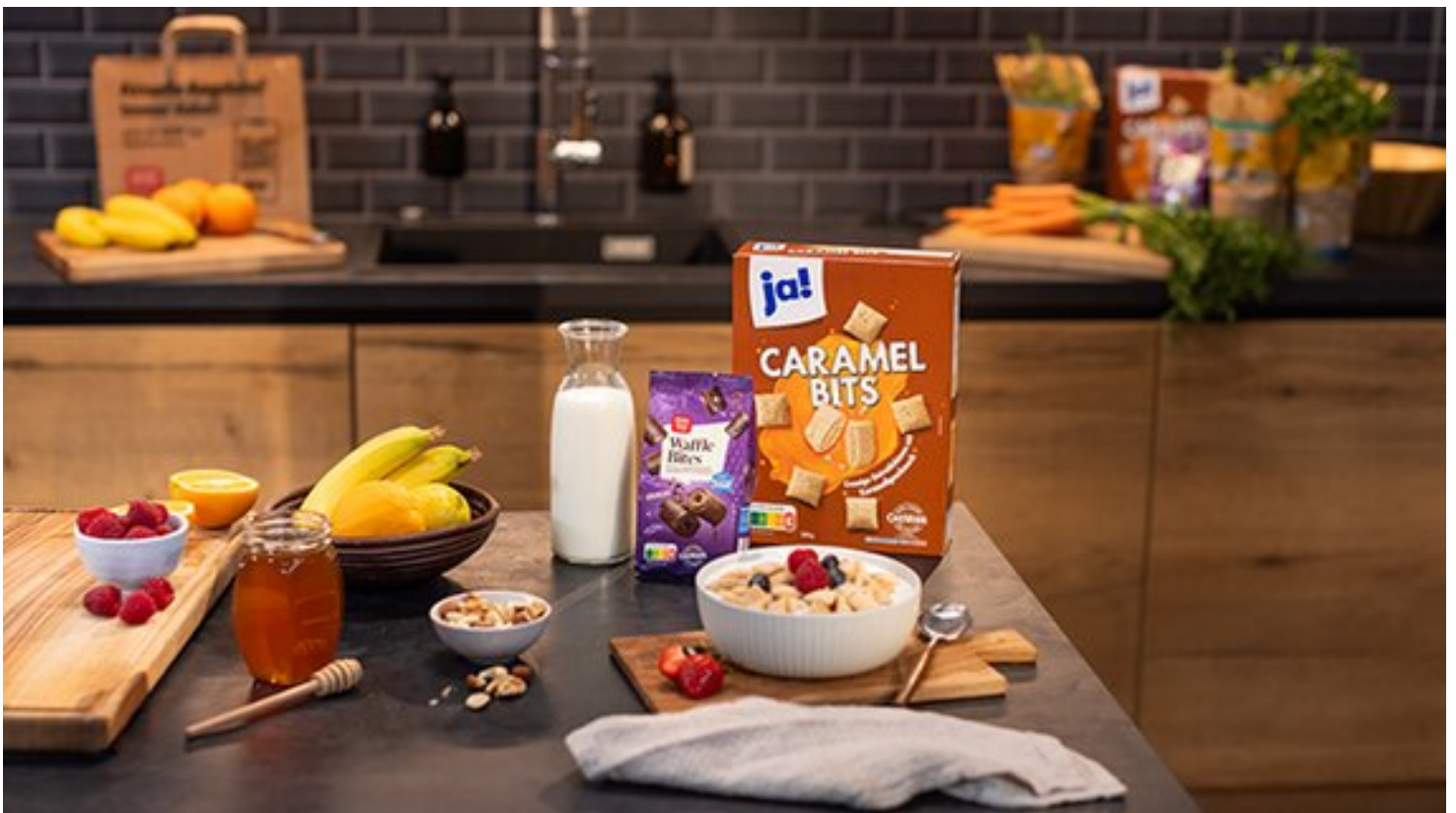


07.02.2024

# REWE präsentiert erste Eigenmarkenprodukte mit "ChoViva"

Schokoladen-Alternative setzt auf Hafer und Sonnenblumenkerne statt Kakaobohnen

Autor:in  
Frauke Weber  
PR-Managerin



Als erster großer deutscher Lebensmitteleinzelhändler setzt REWE „ChoViva“ in Produkten der Eigenmarken ein: Zum Start am 12. Februar liegen zwei Produkte von ja! und REWE Beste Wahl in den Regalen. Bei ChoViva handelt es sich um die kakaofreie Schokoladenalternative des Start-ups Planet A Foods. Sie schmeckt wie Schokolade, wird jedoch mit Hafer aus Deutschland und Sonnenblumenkernen aus Europa hergestellt.

Dazu muss man wissen: Der leckere Geschmack und das Aroma von Schokolade stammen nicht aus der Kakaobohne selbst – wie man meinen könnte – sondern aus der Fermentation und Röstung der Bohnen. Indem Planet A Foods die Grundzutaten Hafer und Sonnenblumenkerne auf eine ähnliche Art und Weise

verarbeitet wie den Kakao, erhält ChoViva das schokoladige Aroma- und Geschmacksprofil – und das ganz ohne Kakao. Zudem sind mit der neuartigen Rezeptur und Produktion große Ressourceneinsparungen sowie soziale und ökologische Vorteile gegenüber dem Kakaoanbau verbunden.



„ChoViva hat uns sofort überzeugt – hinsichtlich der Qualität als Zutat und ihrer Vorteile für Natur, Klima, Ressourcenschonung und Rohstoffverfügbarkeit“, sagt Marcel Weber, Geschäftsleiter Ware Eigenmarken national & international bei der REWE Group.

Er betont: „Die REWE Group arbeitet kontinuierlich an der Weiterentwicklung kundenorientierter Sortimente. Dabei hat der Aspekt Nachhaltigkeit eine hohe unternehmensstrategische Bedeutung. Außerdem sind nachhaltigere und pflanzenbasierte Produkte über alle Generationen hinweg ungebrochen im Trend. Dabei haben herausragende Innovationen, in denen wir echtes Marktpotential sehen, natürlich immer gute Chancen in die Regale der REWE- und Märkte zu kommen.“

Die folgenden Produkte sind ab dem 12. Februar 2024 in teilnehmenden REWE Märkten und im REWE Onlineshop erhältlich:

ja! Caramel Bits, 500 g Packung, 2,79 Euro UVP

Eine weiche Karamell-Creme mit ChoViva, die von knackigen Getreidekissen umhüllt wird.

REWE Beste Wahl Waffle Bites, 125 g Beutel / 1,39 Euro UVP

Knusprige Waffelstückchen werden mit einer feinen ChoViva-Schokoladenglasur veredelt.

Über REWE:

Mit einem Umsatz von 28,4 Mrd. Euro (2022), bundesweit mehr als 160.000 Mitarbeitenden und 3.800 Märkten gehört die REWE Markt GmbH zu den führenden Unternehmen im deutschen Lebensmitteleinzelhandel. Die REWE-Märkte werden als Filialen oder durch selbstständige REWE-Kaufleute betrieben. Die genossenschaftliche REWE Group ist einer der führenden Handels- und Touristikkonzerne in Deutschland und Europa. Im Jahr 2022 erzielte das Unternehmen einen Gesamtaußenumsatz von 84,8 Milliarden Euro. Die 1927 gegründete REWE Group ist mit ihren mehr als 384.000 Beschäftigten in 21 europäischen Ländern präsent.

Für Rückfragen: REWE Unternehmenskommunikation, [presse@rewe.de](mailto:presse@rewe.de)