

01.12.2023

# Supermarkt der Extraklasse

## REWE eröffnet im "NEO" in der Leipziger Innenstadt

Autor:in

Nadja Keller

Referentin Unternehmenskommunikation REWE Ost



REWE ist in den neugestalteten Komplex "NEO" in der Leipziger Innenstadt gezogen. Fotos: Marco Kitzing

Leerstand adé im einstigen Karstadt-Haus in Leipzigs Stadtkern. In dem geschichtsträchtigen Gebäude zwischen Petersstraße und Neumarkt entsteht seit Mitte 2021 ein neuartiges Work-Life-Quartier mit dem Namen "NEO". Inmitten von modernen Büroflächen und Einkaufspassage zieht auch REWE in den Gebäudekomplex ein. Am 1. Dezember eröffnet REWE-Kaufmann Matthias Härzschel dort seinen Supermarkt als selbständiger Kaufmann. Auf knapp 1.700 Quadratmetern finden neben einer Bedientheke mit Frischfisch, Fleisch- und Wurstwaren, Feinkost sowie Käse auch eine Smoothie-, Saft- und XXL-Salatbar Platz. Besonders stolz ist Härzschel auf die exklusive Wein- und Spirituosenabteilung. „Ich freue mich schon darauf, dieses vielfältige Angebot meiner Kundschaft zu präsentieren.“



Bei der Neueröffnung des REWE Leipzig im NEO waren rund 300 Gäste anwesend.



Benjamin und Ulf Kirsten hatten zur Eröffnung ihren Gin "Der Schwatte" für die Gäste dabei.





Beraten lassen und ausprobieren: An der langen Frischetheke im REWE Leipzig im Neo gibt es Frischfleisch, Fleisch- und Wurstwaren, Feinkost sowie Käse.



In der Frischfischtheke liegen neben Filets und Krabbenfleisch auch ganze Fische wie der Papageifisch.

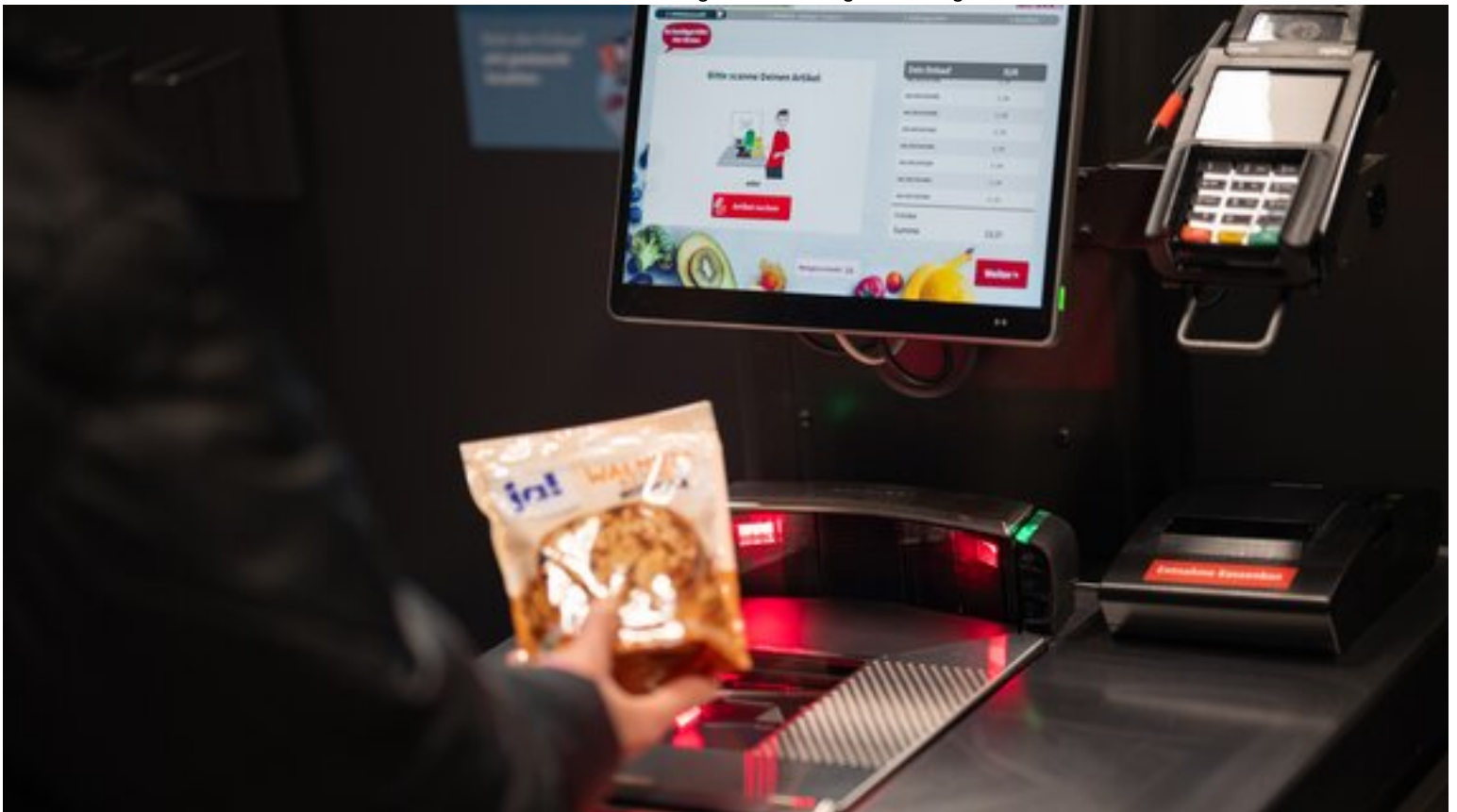




Das Schweinefleisch in der Bedientheke kommt in Leipzig von der Fleischmanufaktur Dietzel und hat die Haltungsform 4 (Premium).



Die Kundschaft hat die Wahl: An der Salatbar können die Zutaten in Einweg- oder Mehrwegschalen abgefüllt werden.



An den Self-Checkout-Terminals scannen die Kundinnen und Kunden ihre Einkäufe einfach selbst.

## „Ein eigener Markt war immer mein Ziel“

Der gebürtige Wilhelmshavener blickt auf mehr als zehn Jahre Unternehmertum zurück. 2008 gründete er den Leipziger Verein „expika e.V.“, mit dem er unter anderem Ernährungsworkshops für Kinder in Schulen und Kitas brachte. Bis heute engagiert Härzschel sich ehrenamtlich bei expika. 2021 wechselte der 46-Jährige zu REWE und leitete zunächst einen Markt in Eilenburg, später in Leipzig. Nun wagt er den Schritt in die Selbständigkeit. „Ich fühle mich bereit für diese neue Herausforderung. Mit der Neueröffnung geht für mich ein langjähriger Wunsch in Erfüllung. Ein eigener Markt war immer mein Ziel“, betont Härzschel. Gemeinsam mit seinem 55-köpfigem Team wolle er dem traditionsreichen Kaufhaus ein neues Leben geben.



„Ich fühle mich bereit für diese neue Herausforderung. Mit der Neueröffnung geht für mich ein langjähriger Wunsch in Erfüllung.“

Matthias Härzschel, Kaufmann im REWE Leipzig im "NEO"

Edle Tropfen zum Probieren

Im neuen Markt spielen besondere Weine und hochwertige Spirituosen eine Hauptrolle. Abteilungsleiter und Wein-Sommelier Frank Mädler sorgt zukünftig für ein stimmiges Sortiment und berät die Kundschaft persönlich bei der Wahl des passenden Weines, Gins oder Whiskeys. Neben regionalen Weinen beispielsweise vom Weingut Klosterpforta finden sich in den Regalen auch viele Produkte von der Leipziger Spirituosen Manufaktur. „In unserer großen und ausgefallenen Wein- und Spirituosenabteilung steht der Genuss im Vordergrund. Bei uns dürfen die Kundinnen und Kunden probieren und wertvolles Wissen mit nach Hause nehmen“, sagt Mädler. Bei monatlichen Verkostungsabenden zu verschiedenen Themen gibt er sein Fachwissen an die Gäste weiter.



In der großen Weinabteilung gibt es jeden Monat Verkostungsabende.





Bio steht bei den Leipzigern und Leipzigerinnen hoch im Kurs.

## Einfach abholen oder selbst scannen

Neben dem klassischen Einkaufserlebnis hält Matthias Härzschel weitere Innovationen bereit. An sogenannten Self-Checkout-Terminals scannen die Kund:innen ihre Ware selbst. Eine weitere technische Neuheit ist "Scan&Go". Schon beim Gang entlang der Regale können die Kundinnen und Kunden ihre Lebensmittel scannen – wahlweise per Handscanner oder mit dem eigenen Smartphone – und in den Einkaufswagen legen. Bezahlt wird an einer der vier Expresskassen. Das Anstellen und erneute Auspacken der Ware an einer regulären Kasse entfällt. Rund eine Woche nach der Eröffnung startet der REWE Abholservice (ab 7.12.). Die Kunden und Kundinnen können ihre Lebensmittel online bestellen und zu einem Zeitpunkt ihrer Wahl fertig zusammengestellt an einer separaten Kasse im Markt abholen.

In Leipzig betreibt REWE derzeit 16 Supermärkte, in ganz Sachsen sind es 106 Standorte sowie ein Logistikzentrum in Nossen.