

04.12.2023

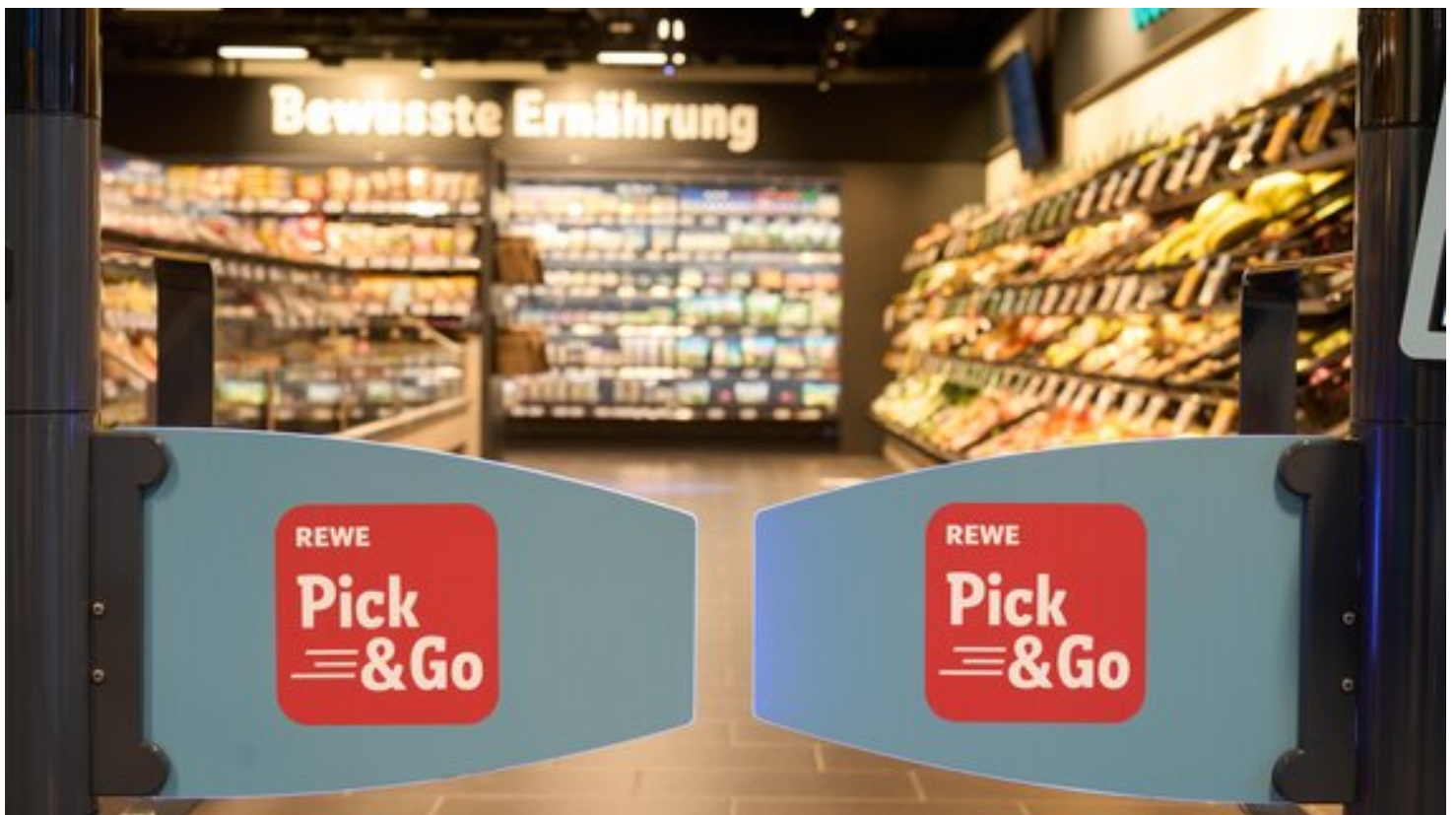
# REWE rüstet in Düsseldorf und Hamburg weitere Testmärkte mit REWE Pick&Go aus

Im Frühjahr 2024 startet der erste Markt mit rund 1.200 qm Fläche.

Autor:in

Andreas Wegner

Head of Corporate Communications E-Commerce, Digital & Technologie und Mediensprecher



Mit hybriden Testmärkten in Köln und Berlin, die sowohl klassische Bezahlmöglichkeiten als auch nahtlosen Pick&Go Check-Out anbieten, sowie einem Markt mit vollautonomen Check-Out via Pick&Go in München ist REWE Vorreiter in Deutschland im kassenlosen Einkaufen. In den kommenden Monaten starten drei weitere REWE Märkte mit Pick&Go Technologie in Düsseldorf und Hamburg (Frühjahr 2024). Darunter auch der bislang größte Pick&Go Markt mit einer Fläche von rund 1.200 qm.

REWE Pick&Go bewährt sich in der Praxis und erfreut sich wachsender Beliebtheit bei Kund:innen. Zeitsparend, einfach, bequem und sicher ist Pick&Go, so das anhaltend positive Feedback der Kunden. Mit REWE Pick&Go werden Einkäufe mittels modernster Kamera- und Sensortechnologie sicher und datensparsam erfasst und nach Verlassen des Marktes ohne Kassenvorgang automatisch abgerechnet.

So lassen sich der Großeinkauf für die ganze Familie, ein frischer Pausensnack oder ein paar Kleinigkeiten zwischendurch einkaufen – ohne Wartezeit an der Kassenschlange.

Rund 4.500 qm Gesamtfläche und drei neue Pick&Go Märkte

Gemeinsam mit dem Technologiepartner Trigo Vision Ltd., einem auf Computer-Vision-Technologie spezialisierten Unternehmen, wird das Testprojekt jetzt auf weitere und größere Märkte ausgeweitet. Die Lösung von Trigo erstellt ein 3D-Modell eines Supermarktes, um die Umgebung und Bewegungen darin digital und datensparsam abzubilden. In den kommenden Monaten führen gleich zwei neue Märkte in Hamburg und ein Markt in Düsseldorf das innovative Einkaufserlebnis REWE Pick&Go ein. In der Hansestadt steigert REWE dabei die Verkaufsfläche eines Pick&Go Marktes erstmals auf rund 1.200 qm und bietet damit kassenloses Einkaufen auf der größten Marktfläche in Deutschland an. Insgesamt umfassen die REWE Pick&Go Märkte rund 4.500 qm Verkaufsfläche.

Easy way out – aber sicher

“Wir verfolgen konsequent unsere Vision, Kundinnen und Kunden stets innovative Einkaufserlebnisse zu bieten, die das Einkaufen einfach, bequem und zeitsparend machen. Wir sehen aus dem bisherigen Testverlauf, dass Pick&Go sehr gut angenommen wird. Die Nutzungs- und Erkennungsraten liegen anhaltend auf einem sehr hohen Niveau. Wir sehen das als gute Ausgangsbasis, weitere Märkte zu planen und in den deutschlandweiten Test aufzunehmen”, sagt Jana Sanktjohanser, Projektleiterin REWE Pick&Go.

Datenschutz war und ist ein zentraler Aspekt bei der Entwicklung und beim Betrieb des Systems: Die von Kund:innen erfassten Bildaufnahmen werden datensparsam verarbeitet und dienen ausschließlich dazu, den kassenlosen Einkauf im Markt zu ermöglichen. Das System erfasst ausschließlich Daten, um zu erkennen, welche Produkte entnommen bzw. zurückgelegt werden. Es findet weder eine Gesichtserkennung statt, noch kann das System Kundinnen und Kunden nach einem Besuch im Markt wiedererkennen. Europaweit sind die “REWE Pick&Go”Märkte in Köln, Berlin und München unter den ersten Supermärkten, die Kundinnen und Kunden ein autonomes Einkaufen unter Realbedingungen ermöglichen.

Über REWE:

Mit einem Umsatz von 28,4 Mrd. Euro (2022), bundesweit mehr als 160.000 Mitarbeitenden und 3.800 Märkten gehört die REWE Markt GmbH zu den führenden Unternehmen im deutschen Lebensmitteleinzelhandel. Die REWE-Märkte werden als Filialen oder durch selbstständige REWE-Kaufleute betrieben. Die genossenschaftliche REWE Group ist einer der führenden Handels- und Touristikkonzerne in Deutschland und Europa. Im Jahr 2022 erzielte das Unternehmen einen Gesamtaußenumsatz von 84,8 Milliarden Euro. Die 1927 gegründete REWE Group ist mit ihren mehr als 384.000 Beschäftigten in 21 europäischen Ländern präsent.

