

19.04.2023

ZooRoyal eröffnet Tierfachmarkt in Hamburg-Niendorf

Gemeinschaftsprojekt von REWE und dem Tierfachhändler

Autor:in

Anni Richter

Junior Referentin Unternehmenskommunikation



Nach rund einjährigem Bestehen des stationären ZooRoyal-Tierfachmarktes in Norderstedt, haben sich REWE und ZooRoyal entschlossen, im stationären Tierfachhandel den nächsten Schritt zu gehen: Am 20. April 2023 eröffnet der zweite ZooRoyal-Tierfachmarkt in der Papenreye 4 in 22453 Hamburg-Niendorf. „Die Erfahrungen aus dem letzten Jahr haben uns gezeigt, dass die Kund:innen das Angebot eines stationären ZooRoyal-Fachmarktes gut annehmen und das Test-Konzept die gesteckten Ziele erreicht hat. Darauf möchten wir nun mit einem weiteren Markt aufbauen“, erklärt Marcel Bersch, Vertriebsleiter ZooRoyal. Über den Ausbau der stationären Fachmärkte freut sich auch ZooRoyal-Geschäftsführerin Annette Limmer: „Nach dem sehr positiven Feedback der Kund:innen zum ersten ZooRoyal-Markt freuen wir uns, den nächsten Schritt im stationären Tierfachhandel zu gehen. Unser zweiter Markt zeigt, dass unser Konzept mit einem modernen Einkaufserlebnis und einer kompetenten persönlichen Beratung auf unterschiedlichen Flächen funktioniert.“

Der rund 1.100 Quadratmeter große Markt wird von dem selbstständigen Kaufmann Kai Prochazka betrieben, der bereits in Hamburg-Rissen einen eigenen REWE-Markt führt. Nun möchte der 33-jährige gemeinsam mit seinem 14-köpfigen Team auch im Heimtierbereich für Hunde, Katzen, Kleintiere, Vögel und Aquaristik durchstarten. „Ich freue mich darauf, gemeinsam mit REWE und ZooRoyal einen stationären Tierfachhandelsmarkt zu eröffnen und mit diesem Fachmarkt eine neue Anlaufstelle für alle Haustierbesitzer:innen aus der Umgebung zu werden“, erklärt Kai Prochazka, der selbst Besitzer von vier Katzen ist.

Fokus auf Service und Beratung

Der Kaufmann und sein Team legen vor allem Wert auf kompetente Beratung und langjähriges fachliches Know-how. Die erfahrenen Mitarbeiter:innen beraten leidenschaftlich rund um das große Sortiment, individuelle Ernährungskonzepte bis hin zu innovativem Zubehör. Die 25 Stellplätze vor dem Markt sowie die großzügigen Öffnungszeiten von montags bis samstags zwischen 8 und 20 Uhr sorgen für entspanntes Einkaufen.

Breite Sortimente mit rund 11.000 Artikeln

Das Sortiment umfasst Tiernahrungs- und Zubehörartikel für Hunde, Katzen, Kleintiere, Vögel und Fische, worunter sich auch exklusive Marken befinden. Zum Futtermittelbereich gehören neben dem herkömmlichen Nass- und Trockenfutter auch ein großes BARF-Sortiment (Biologisch Artgerechtes Rohes Futter) für den Hund, eine breite Auswahl an Bio- und vegetarischen Artikeln sowie getreidefreies oder altersgerechtes Futter. Ein besonderes Highlight beim Einkaufen ist die 15 Meter lange Hundesnackbar zum Selbstportionieren. Außerdem steht im Außenbereich eine Hundewaschstation mit verschiedenen Wasch- und Föhnprogrammen zur Verfügung. Das Sortiment für Katzen besticht durch eine große Auswahl an Katzenkratzbäumen auf über 20 Metern. Darunter auch Artikel aus Holz, die von Herstellern aus der Region angefertigt werden. Im Eingangsbereich freut sich das Team, seinen Kund:innen Aktionsflächen mit saisonalen Angeboten zu präsentieren.

Leitsystem führt direkt in die gewünschte Abteilung

Das Sortiment in den fünf Abteilungen erreichen Kund:innen über ein zusammenhängendes Gestaltungskonzept mit Leitsystem am Boden: Jede Abteilung ist, wie auch im ZooRoyal Onlineshop, einer eigenen Farbe zugeordnet. Die unterschiedlichen Farben spielen nicht nur in der Gestaltung eine große Rolle, sondern sind auch maßgebend für die Kundenführung im Markt. Bereits ab Betreten des Marktes nimmt ein in Abteilungsfarben gestaltetes Kundenleitsystem die Kunden an die Hand und führt sie mithilfe der farbigen Streifen auf dem Boden in die gewünschte Abteilung. Das System wurde erstmalig im ZooRoyal Tierfachmarkt in Norderstedt getestet und von den Kund:innen als schnelle Orientierungshilfe sehr gut angenommen.

Vor Ort tierisch anpacken und lokal helfen

Das ZooRoyal Team beweist nicht nur im Fachmarkt tierische Leidenschaft, sondern packt auch in der Region mit an. Zum Start ist eine Kooperation mit dem Franziskus-Tierheim Hamburg geplant, unter anderem in Form von regelmäßigen Futterspenden. Außerdem unterstützt der ZooRoyal-Markt aktiv bei der Vermittlung von Heimtieren: „Das Schicksal der Heimtiere liegt uns sehr am Herzen. Wir sehen jeden Tag, dass das Verhältnis zwischen Tier und Halter:in wie bei Menschen auf Vertrauen, Liebe und Geborgenheit basiert. Umso bewegender ist es, zu wissen, dass es viele Tiere in Heimen gibt, die sich hiernach sehnen. Daher helfen wir gerne dabei, Hund, Katze und Co. mit neuen Besitzer:innen zu verkuppeln“, so Kaufmann Kai Prochazka. Auch bei Aktionen rund um das Thema Tierwohl möchte ZooRoyal mit dem Tierheim zusammenarbeiten.

Über ZooRoyal Petcare GmbH

Die ZooRoyal Petcare GmbH ist ein Fachhändler für Heimtierbedarf mit Sitz in Köln. Gegründet im Jahr 2008 führt ZooRoyal heute eine Produktauswahl von rund 12.000 Artikeln in den Bereichen Aquaristik, Hund, Katze, Terraristik, Kleintier, Teich und Vogel. Online und stationär in vielen REWE-Märkten finden Kunden Produkte der exklusiven Marken „ZooRoyal“, „Moon Ranger“, „ZooRoyal Minkas Naturkost“ sowie „ZooRoyal Charlys Naturkost“ und „ZooRoyal Tigrooo“. Alle Eigenmarken werden unter Berücksichtigung des IFS Food Standards nach höchsten Qualitätsstandards hergestellt. Seit April 2022 begrüßt ZooRoyal Kund:innen auch im stationären ZooRoyal-Tierfachmarkt in Norderstedt.

Über die REWE Group

Die genossenschaftliche REWE Group ist einer der führenden Handels- und Touristikkonzerne in Deutschland und Europa. Im Jahr 2021 erzielte das Unternehmen einen Gesamtaußenumsatz von 76,5 Milliarden Euro. Die 1927 gegründete REWE Group ist mit ihren mehr als 380.000 Beschäftigten in 22 europäischen Ländern präsent. Zu den Vertriebslinien zählen Super- und Verbrauchermärkte der Marken REWE, REWE CENTER sowie BILLA, BILLA PLUS und ADEG, der Discounter PENNY, die Drogeriemärkte BIPA sowie die Baumärkte von toom. Hinzu kommen die Convenience-Märkte REWE To Go und die E-Commerce-Aktivitäten REWE Lieferservice und ZooRoyal. Die Lekkerland Gruppe umfasst die Großhandels-Aktivitäten der Unternehmensgruppe im Bereich der unterwegsversorgung. Zur Touristik gehören unter dem Dach der DER Touristik Group die Veranstalter ITS, Jahn Reisen, Dertour, Meiers Weltreisen, ADAC Reisen, Kuoni, Helvetic Tours, Apollo und Exim Tours und über 2.400 Reisebüros (u.a. DER Reisebüro, DERPART und Kooperationspartner), die Hotelmarken lti, Club Calimera, Cooe, PrimaSol und Playitas Resort und der Direktveranstalter clevertours.com.





Kassenbereich



Eröffnung



BARF Sortiment



Hunde-Snackbar

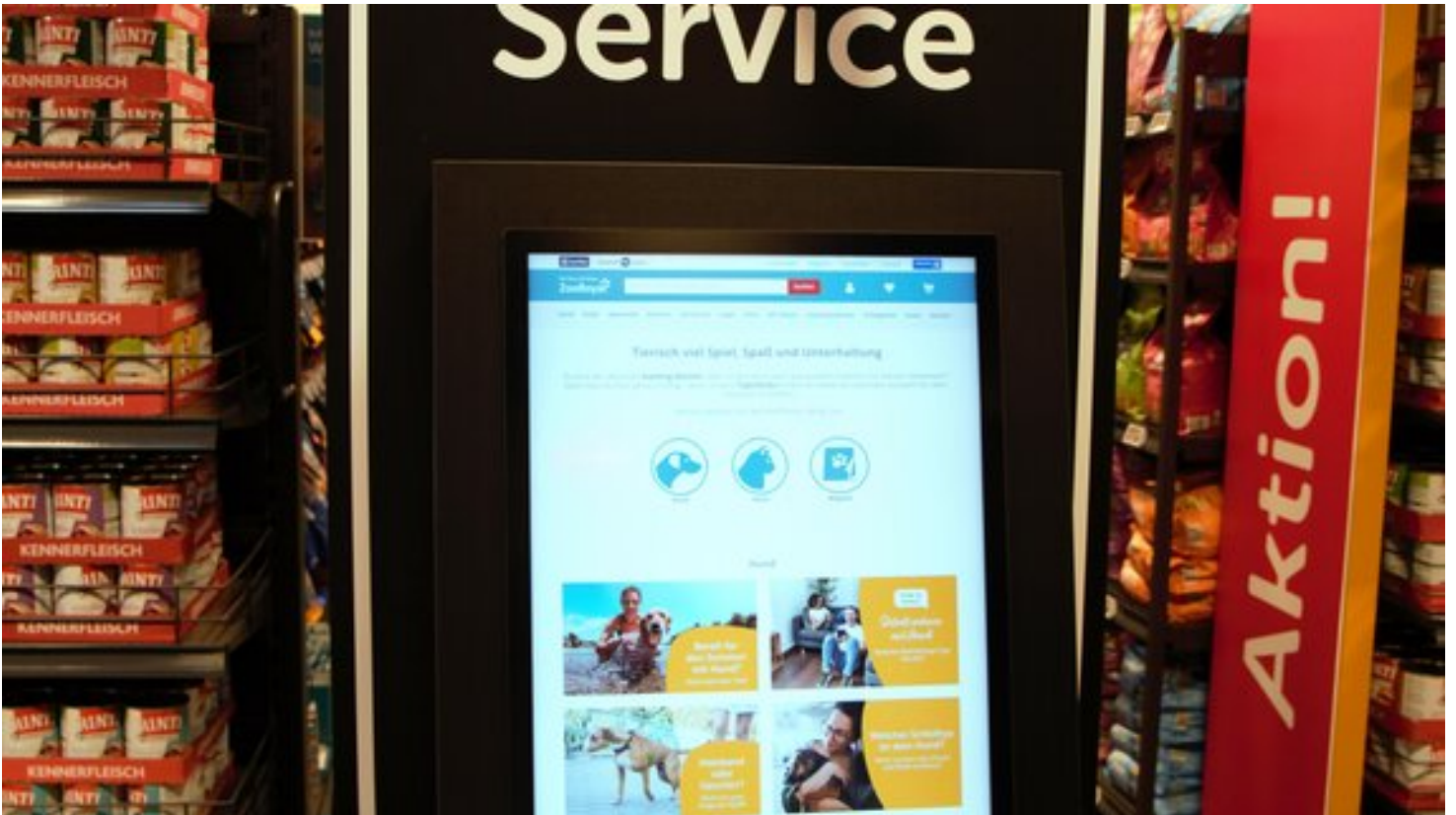


Kooperation mit dem Tierheim Franziskus / Prominente Unterstützung von Frank Weber





Markteingang



Service-Point



Gravierstation



Katzenkratzbäume





Kleintier-Futter



Kundenleitsystem



Hundewaschstation